






Kalendář – letní slunovrat

Pracovní list děti seznámí s pojmem LETNÍ SLUNOV RAT a formou několika cvičení pomůže dětem upevnit představu o délce noci a dne. Pracovní list také připomene, jak se orientovat v kalendáři. V posledním úkolu se děti dozví, které byliny byly důležité pro uvití SVATOJÁNSKÉHO VĚNEČKU. Pracovní list je určen žákům 2. a 3. tříd.

▶ Chaloupka na vršku

1. Podívej se na obrázek kalendáře:

-  Modře vybarvi symbol pro FÁZI MĚSÍCE.
-  Červeně vybarvi VÍKENDOVÉ DNY.
-  Žlutě vybarvi jméno JAN.
-  Zeleně vybarvi názvy dnů.
-  Zapiš do kalendáře, co tě čeká ve středu (tvoje kroužky, povinnosti doma...)



výlet,

| | JÁ |
|---------------------------------|---|
| 22 PO Pavla | |
| 23 ÚT Zdeňka, Zdena | |
| 24 ST Jan, Jonatan | |
| 25 ČT Ivan | |
| 26 PÁ Adriana, Adrian | Světový den podpory obětem násilí |
| 27 SO Ladislav | Den památky obětí komunistického režimu - první čtvrt |
| 28 NE Lubomír | |

ČERVEN

26. TÝDEN

| ČERVEN | | | | | | |
|--------|----|----|----|----|----|----|
| Po | Út | St | Čt | Pá | So | Ne |
| 1 | 2 | 3 | 4 | 5 | 6 | 7 |
| 8 | 9 | 10 | 11 | 12 | 13 | 14 |
| 15 | 16 | 17 | 18 | 19 | 20 | 21 |
| 22 | 23 | 24 | 25 | 26 | 27 | 28 |
| 29 | 30 | | | | | |

2. V pohádce Chaloupka na vršku má Jan svátek. Napiš, jak jinak můžeme Janovi říkat.

.....

.....

3. Jan má svátek krátce po letním slunovratu. Dopln text o slova z nabídky. Video ti napoví.

| | | | | |
|------|------------|-----|------------|---------|
| LÉTO | SLUNOVRATU | DNY | NEJPOZDĚJI | NEJDŘÍV |
|------|------------|-----|------------|---------|

O LETNÍMPŘICHÁZÍ....., A TO
 JSOUNEJDELŠÍ, PROTOŽE SLUNÍČKO
 VYCHÁZÍ.....A ZAPADÁ.....

| JARNÍ ROVNODENNOST | LETNÍ SLUNOVRAT |
|--------------------|-----------------|
| 1. | |
| 2. | |
| 3. | |
| 4. | |
| 5. | |
| 6. | |
| 7. | |
| 8. | |
| 9. | |
| 10. | |
| 11. | |
| 12. | |
| 13. | |
| 14. | |
| 15. | |
| 16. | |
| 17. | |




| | |
|-----|--|
| 18. | |
| 19. | |
| 20. | |
| 21. | |
| 22. | |
| 23. | |
| 24. | |

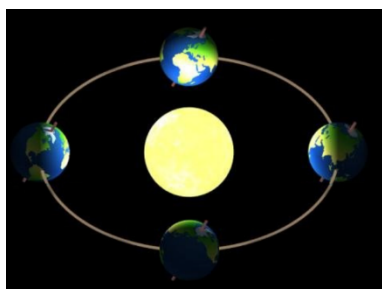
4. Podívej se na obrázek. Země obíhá kolem slunce, a to ovlivňuje, kolik hodin je u nás den a kolik noc. Když nastane rovnodennost, znamená to, že den i noc trvá přibližně stejně dlouho. V tabulce je žlutě vyznačen den a modře noc.

 Kolik hodin trvá den při JARNÍ ROVNODENNOSTI?

.....

 Vybarvi řádky ve sloupci LETNÍ SLUNOVRAT. **Žlutě** řádky **dne** a **modře noci**. Slunce v tomto období vychází kolem 5. hodiny ráno a zapadá kolem 9. hodiny večer (21:00). Kolik hodin trvá přibližně den?

.....



5. V noci z 23. na 24. 6. je SVATOJÁNSKÁ NOC plná kouzel. Dívky si vily věnečky z devatera kvítí. Dokresli věneček tak, aby ti tam ani jeden kvítek nechyběl. Popovídejte si o tom, proč zrovna těchto 9 bylin vplétaly do věnečku.



TŘEZALKA



MATEŘÍDOUŠKA



DOBROMYSL



KOPRETINA



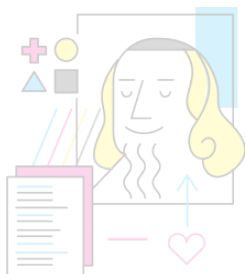
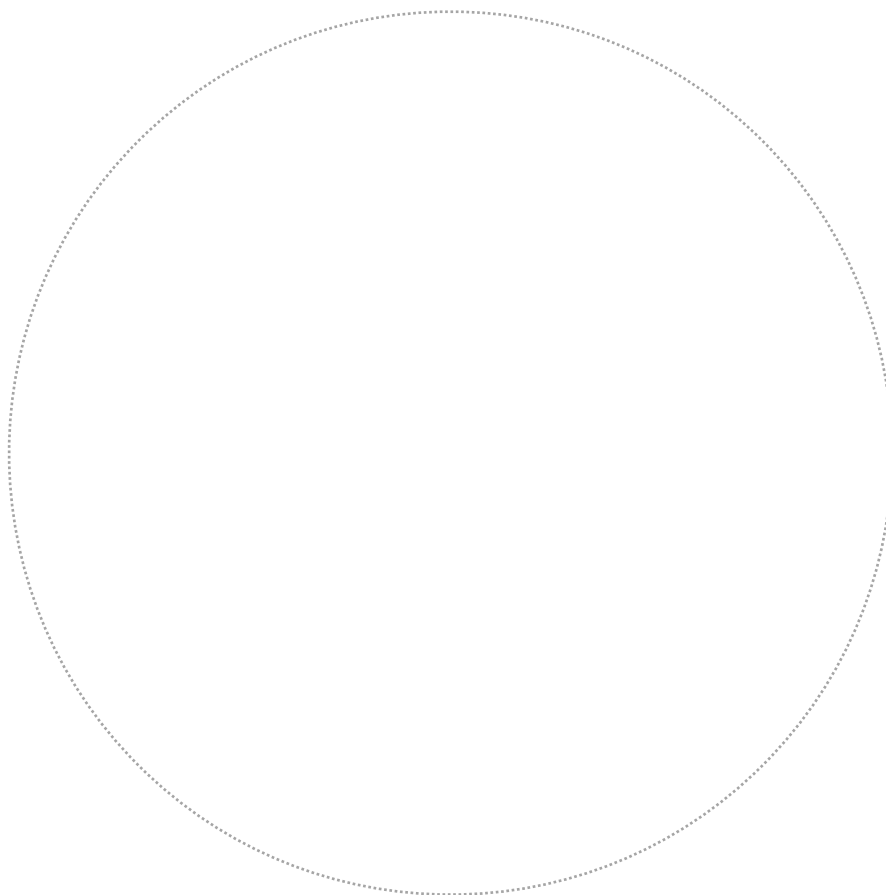
VIOLKA VONNÁ



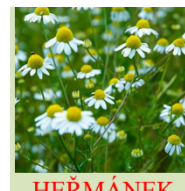
KONTRYHEL



RŮŽE ŠÍPKOVÁ



JITROCEL



HEŘMÁNEK



Co jsem se touto aktivitou naučil/a:

.....

.....

.....



Autor: Mgr. Veronika Svobodová

Toto dílo je licencováno pod licencí Creative Commons [CC BY-NC 4.0]. Licenční podmínky navštivte na adrese [<https://creativecommons.org/choose/?lang=cs>].